



COMUNE DI SAN POLO D'ENZA

(PROVINCIA DI REGGIO EMILIA)

# R.U.E.

## REGOLAMENTO URBANISTICO ED EDILIZIO

(L.R. 24 Marzo 2000, n° 20-art.28)



### DISCIPLINA DEI CENTRI STORICI E DEGLI INSEDIAMENTI STORICI Tav.2i - Centri storici: SEDIGNANO

VERSIONE APPROVATA

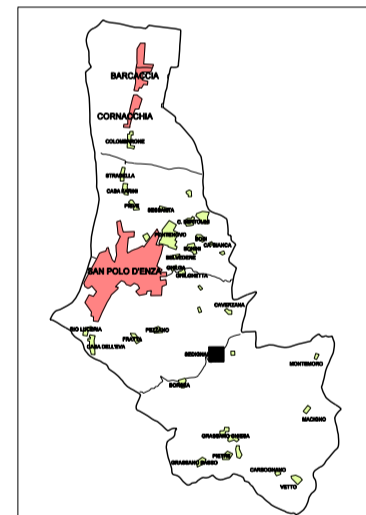
Il Sindaco  
Ettore GHIELMI

Il Vice Sindaco  
Assessore all'Uso e Assetto del Territorio  
Giorgio PANCIOLOI

Il Segretario Comunale  
Anna MESSINA

Responsabile del progetto:  
Roberto FARINA (OIKOS Ricerche S.r.l.)  
Gruppo di lavoro OIKOS Ricerche  
Elena Loli  
Francesco Manunza  
Corrado Marocci  
Collaboratori:  
Massimo Bernardelli (analisi attuazione PRG)  
Barbara Giovannini, Luca Bertotti (analisi dei centri e degli insediamenti storici)  
Antonio Conticello (elaboraz. grafiche), Concetta Venezia (editing)

Comune di San Polo d'Enza  
Fabio Garlassi  
Paola Toniolo



Scala 1:1.000

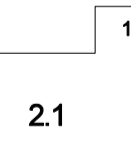
ADOZIONE		APPROVAZIONE	
DELIBERA		DELIBERA	
n. 55	25.07.2002	n. 25	20.05.2003

OIKOS RICERCHE  
Maggio 2003

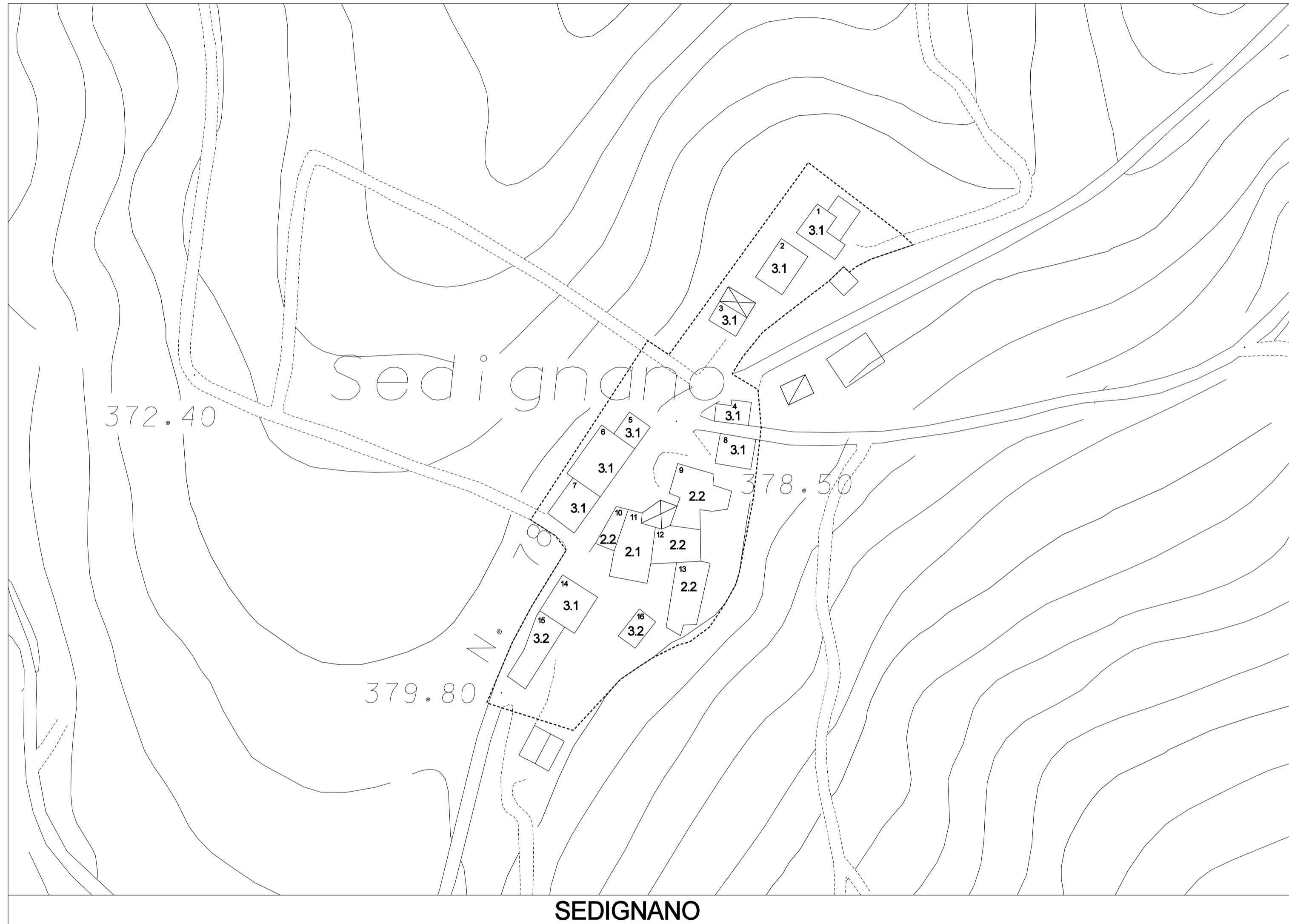
### QUADRO CONOSCITIVO DEL P.S.C. E DISCIPLINA DEL R.U.E.

#### LEGENDA

TAVOLE 2b-o - CENTRI STORICI,  
TAVOLE 2p-r - NUCLEI, EDIFICI E COMPLESSI DI INTERESSE  
STORICO-ARCHITETTONICO



- 1 NUMERO D'ORDINE DELLA SCHEDA DI INDAGINE RELATIVA ALL'UNITA' EDILIZIA
- 1 Edifici e complessi edilizi monumentali, di rilevante importanza nel contesto urbano e territoriale
- 2.1 Edifici, tessuti urbani e complessi edilizi riconoscibili, di interesse storico significativo
- 2.2 Edifici, tessuti urbani e complessi edilizi storici, di modesto valore architettonico, riconoscibili anche se in mediocre stato di conservazione
- 2.3 Edifici, tessuti urbani e complessi edilizi storici, con evidenti trasformazioni
- 2.4 Edifici e complessi edilizi incongrui con la struttura dell'insediamento storico
- 2.5 Spazi pubblici e unita' fondiarie storicamente non edificate
- 3.1 Unita' edilizie di interesse testimoniale, almeno in parte conservate
- 3.2 Unita' edilizie di costruzione recente o estesamente trasformate, prive di interesse storico-ambientale
- Edifici di particolare interesse storico-culturale



SEDIGNANO