

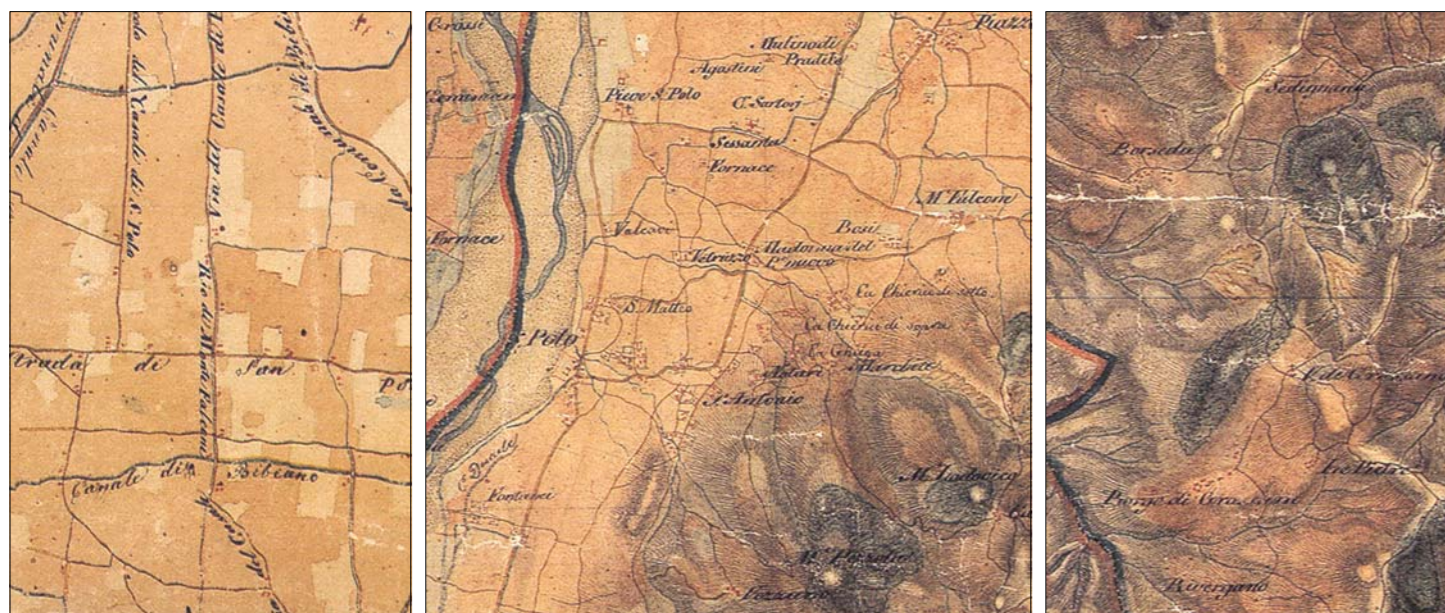


COMUNE DI SAN POLO D'ENZA
(PROVINCIA DI REGGIO EMILIA)

R.U.E.

REGOLAMENTO URBANISTICO ED EDILIZIO

(L.R. 24 Marzo 2000, n° 20 - artt. 29,33)



DISCIPLINA DEI CENTRI STORICI E DEGLI INSEDIAMENTI STORICI

Tav.2d - Centri storici: VILLA DELLE VILLE

VERSIONE APPROVATA (1° variante)

Il Sindaco
Milena Mancini

Assessore alle Politiche Territoriali e Qualità Urbana
Virginia Ferrarini

Il Segretario Comunale
Rosa Allocca

Responsabile del progetto:
Roberto FARINA (OIKOS Ricerche S.r.l.)

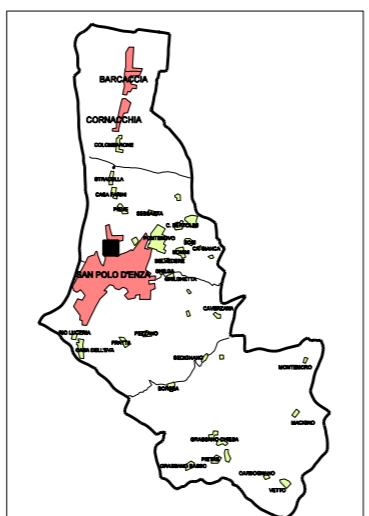
Gruppo di lavoro OIKOS Ricerche
Elena Lolli
Francesco Manunza
Corrado Marocci

Collaboratori:
Massimo Bernardelli (analisi attuazione PRG)
Barbara Giovannini, Luca Bertotti (analisi dei centri e degli insediamenti storici)
Antonio Conticello (elaboraz. grafiche), Concetta Venezia (editing)

Comune di San Polo d'Enza
Fabio Garlassi
Paola Toniolo
Monica Reverberi

ATTO	ADOZIONE DELIBERA		APPROVAZIONE DELIBERA	
	C.C. n.	DATA	C.C. n.	DATA
RUE VIGENTE	C.C. n. 55	25.07.2002	C.C. n. 25	20.05.2003
1° VARIANTE	C.C. n. 33	24.04.2004	C.C. n. 23	26.02.2005


OIKOS RICERCHE
Febbraio 2005

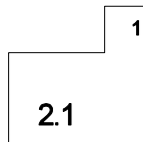



Scala 1:1.000

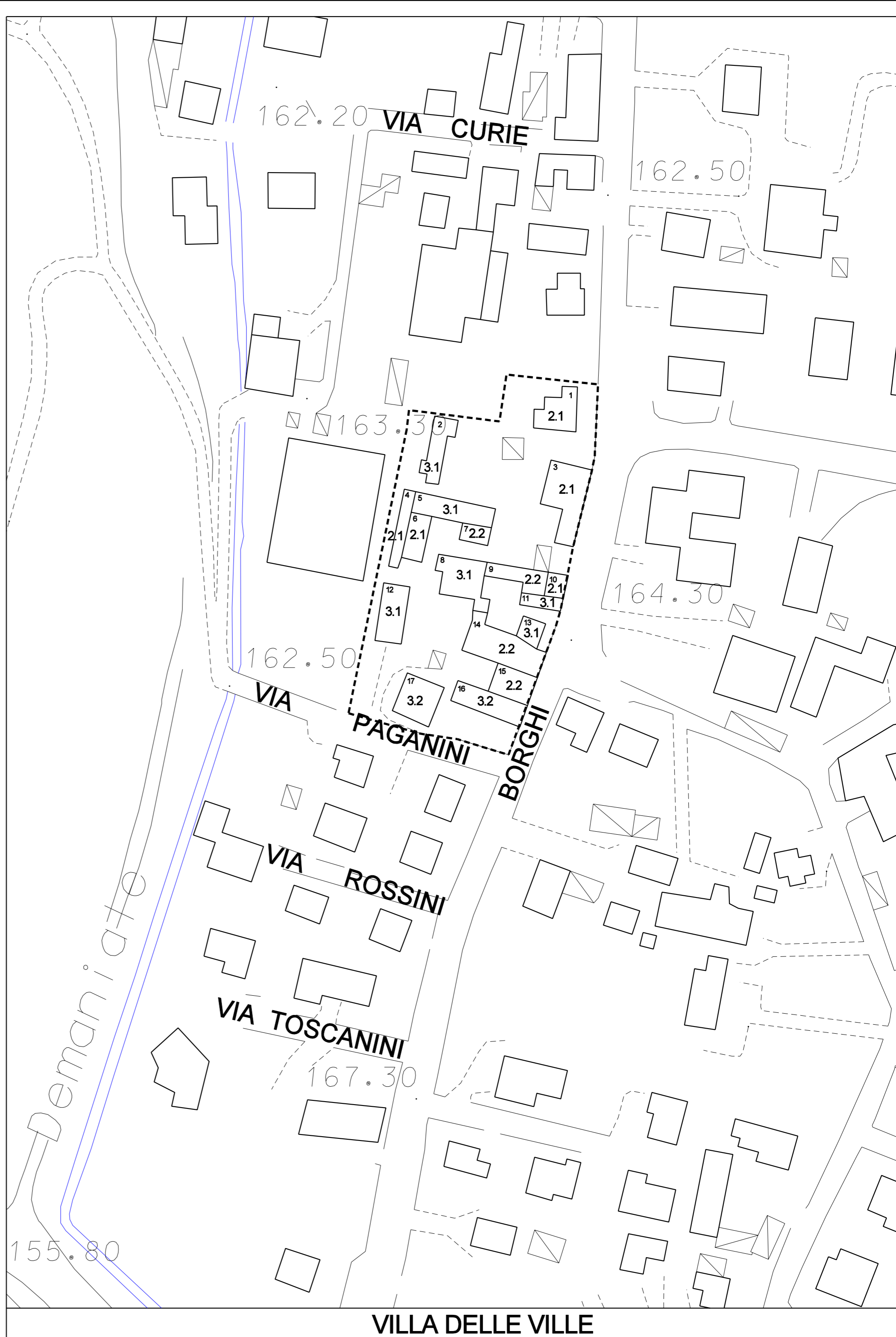
QUADRO CONOSCITIVO DEL P.S.C. E DISCIPLINA DEL R.U.E.

LEGENDA

TAVOLE 2b-o - CENTRI STORICI
TAVOLE 2p-r - NUCLEI, EDIFICI E COMPLESSI DI INTERESSE STORICO-ARCHITETTONICO



- 1 NUMERO D'ORDINE DELLA SCHEDA DI INDAGINE RELATIVA ALL'UNITA' EDILIZIA
- 1 Edifici e complessi edilizi monumentali, di rilevante importanza nel contesto urbano e territoriale
- 2.1 Edifici, tessuti urbani e complessi edilizi riconoscibili, di interesse storico significativo
- 2.2 Edifici, tessuti urbani e complessi edilizi storici, di modesto valore architettonico, riconoscibili anche se in mediocre stato di conservazione
- 2.3 Edifici, tessuti urbani e complessi edilizi storici, con evidenti trasformazioni
- 2.4 Edifici e complessi edilizi incongrui con la struttura dell'insediamento storico
- 2.5 Spazi pubblici e unita' fondiarie storicamente non edificate
- 3.1 Unita' edilizie di interesse testimoniale, almeno in parte conservate
- 3.2 Unita' edilizie di costruzione recente o estesamente trasformate, prive di interesse storico-ambientale
-  Edifici di particolare interesse storico-culturale



VILLA DELLE VILLE