

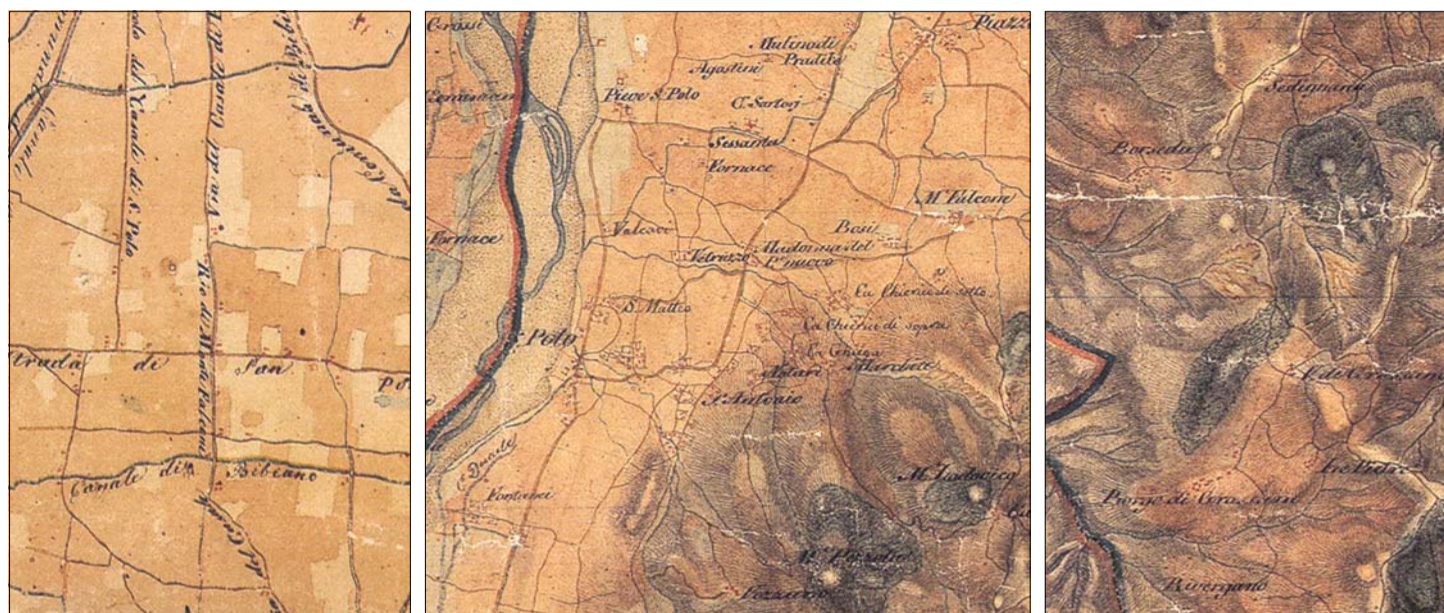


COMUNE DI SAN POLO D'ENZA
(PROVINCIA DI REGGIO EMILIA)

R.U.E.

REGOLAMENTO URBANISTICO ED EDILIZIO

(L.R. 24 Marzo 2000, n° 20-art.28)



DISCIPLINA DEI CENTRI STORICI E DEGLI INSEDIAMENTI STORICI Tav.2c - Centri storici: VILLA BONINI

VERSIONE APPROVATA

Il Sindaco
Ettore GHIELMI

Il Vice Sindaco
Assessore all'Uso e Assetto del Territorio
Giorgio PANCIROLI

Il Segretario Comunale
Anna MESSINA

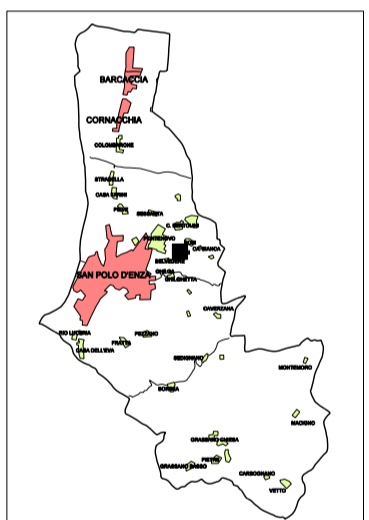
Responsabile del progetto:
Roberto FARINA (OIKOS Ricerche S.r.l.)
Gruppo di lavoro OIKOS Ricerche

Elena Loli
Francesco Manunza
Corrado Marocci
Collaboratori:
Massimo Bernardelli (analisi attuazione PRG)
Barbara Giovannini, Luca Bertotti (analisi dei centri e degli insediamenti storici)
Antonio Conticello (elaboraz. grafiche), Concetta Venezia (editing)

Comune di San Polo d'Enza
Fabio Garlassi
Paola Toniolo

ADOZIONE DELIBERA		APPROVAZIONE DELIBERA	
n. 55	25.07.2002	n. 25	20.05.2003


OIKOS RICERCHE
Maggio 2003

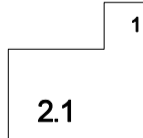



Scala 1:1.000

QUADRO CONOSCITIVO DEL P.S.C. E DISCIPLINA DEL R.U.E.

LEGENDA

TAVOLE 2b-o - CENTRI STORICI,
TAVOLE 2p-r - NUCLEI, EDIFICI E COMPLESSI DI INTERESSE
STORICO-ARCHITETTONICO



- 1 NUMERO D'ORDINE DELLA SCHEDA DI INDAGINE RELATIVA ALL'UNITA' EDILIZIA
- 1 Edifici e complessi edilizi monumentali, di rilevante importanza nel contesto urbano e territoriale
- 2.1 Edifici, tessuti urbani e complessi edilizi riconoscibili, di interesse storico significativo
- 2.2 Edifici, tessuti urbani e complessi edilizi storici, di modesto valore architettonico, riconoscibili anche se in mediocre stato di conservazione
- 2.3 Edifici, tessuti urbani e complessi edilizi storici, con evidenti trasformazioni
- 2.4 Edifici e complessi edilizi incongrui con la struttura dell'insediamento storico
- 2.5 Spazi pubblici e unita' fondiarie storicamente non edificate
- 3.1 Unita' edilizie di interesse testimoniale, almeno in parte conservate
- 3.2 Unita' edilizie di costruzione recente o estesamente trasformate, prive di interesse storico-ambientale
-  Edifici di particolare interesse storico-culturale



VILLA BONINI